

檔 號：
保存年限：

臺東縣政府 函

地址：950臺東市中山路二七六號
承辦人：技士 陳祐楷
電話：089-327904
電子信箱：g1054@taitung.gov.tw

受文者：臺東縣東河鄉公所

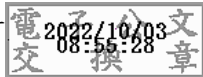
發文日期：中華民國111年10月3日
發文字號：府農務字第1110212210號
速別：普通件
密等及解密條件或保密期限：
附件：行政院農業委員會111年9月28日農授金字第1115064905號函
(376540000A_1110212210_ATTACH1.pdf)

主旨：有關水稻收入保險(下稱本保險)加強型保險之投保資格，
請貴所協助公告周知，詳如附件，請查照。

說明：依據行政院農業委員會111年9月28日農授金字第
1115064905號函辦理。

正本：臺東縣臺東市公所、臺東縣蘭嶼鄉公所、臺東縣綠島鄉公所、臺東縣延平鄉公所、臺東縣卑南鄉公所、臺東縣鹿野鄉公所、臺東縣關山鎮公所、臺東縣海端鄉公所、臺東縣池上鄉公所、臺東縣東河鄉公所、臺東縣成功鎮公所、臺東縣長濱鄉公所、臺東縣太麻里鄉公所、臺東縣金峰鄉公所、臺東縣大武鄉公所、臺東縣達仁鄉公所

副本：本府農業處農務科



農業暨觀光課 收文:111/10/03



1110012508

有附件